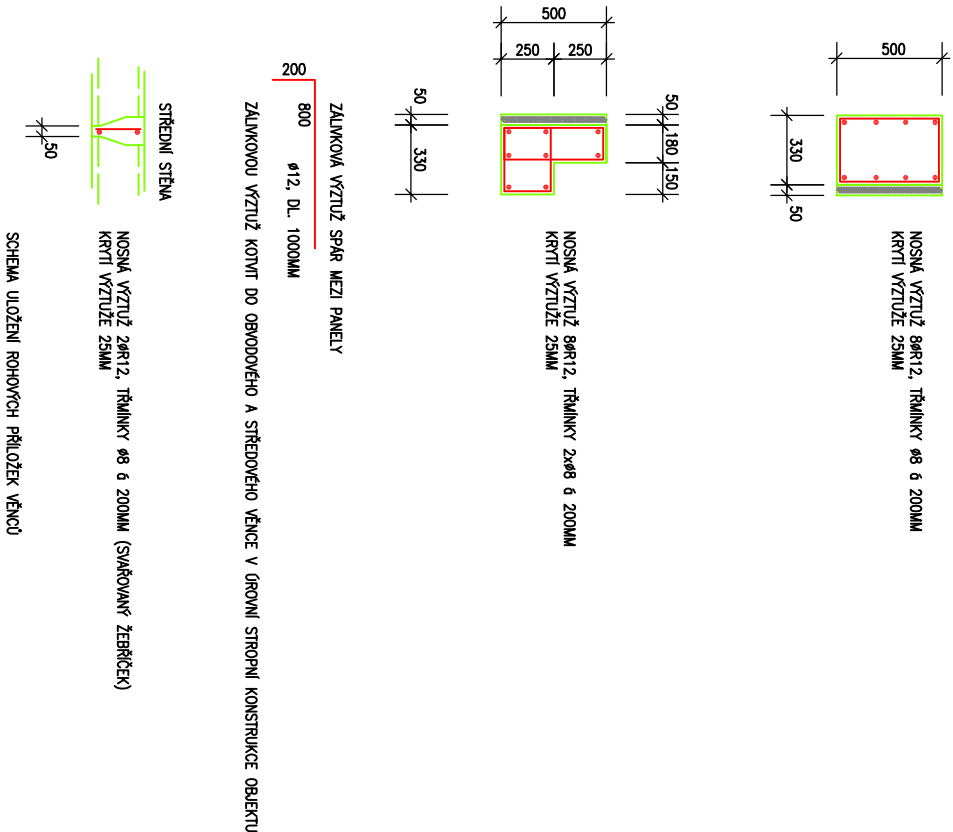
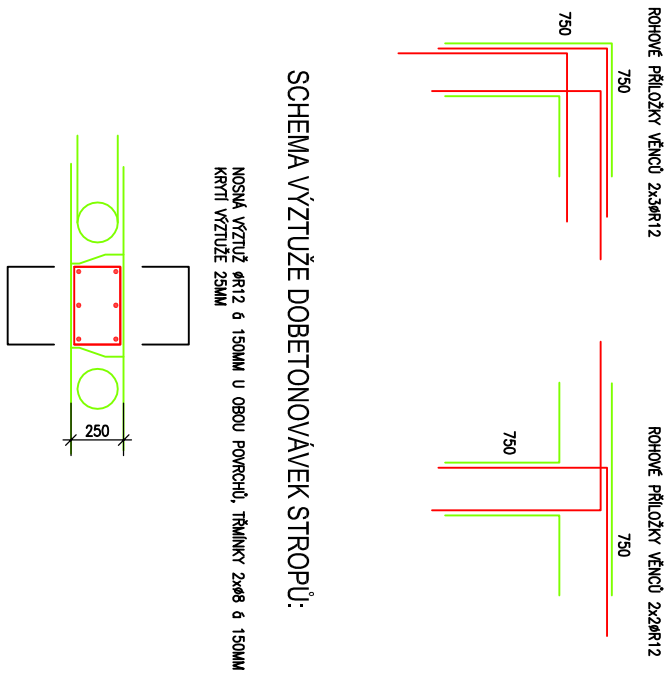


STROP NAD 2.NP

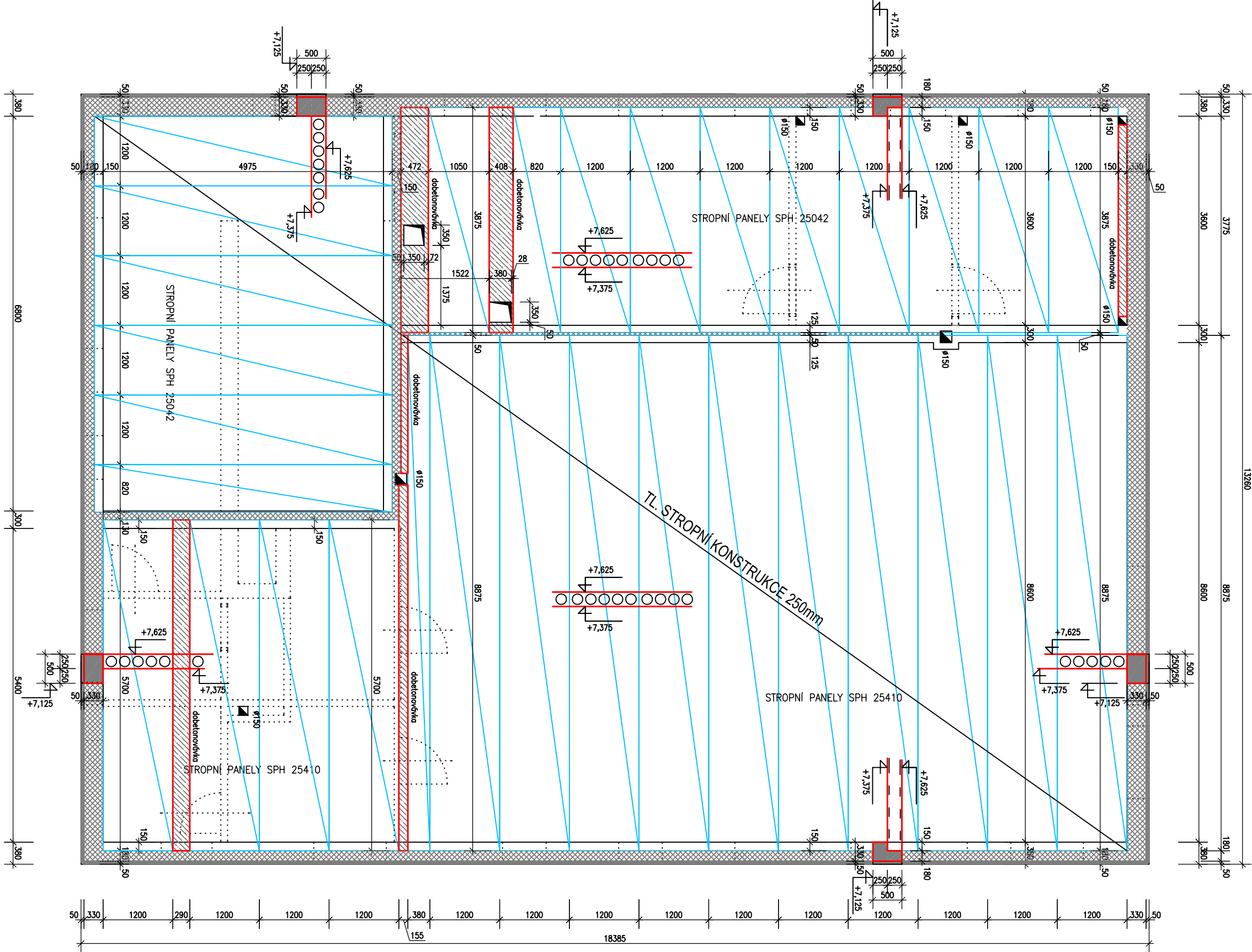
SCHEMA VÝZTUŽE VĚNCŮ:



SCHEMA VÝZTUŽE DOBETONOVÁNEK STROPŮ:



ORIENTAČNÍ MNOŽSTVÍ VÝZTUŽE: 150kg/m3 BETONU



ULOŽENÍ STROPNÍCH DÍLCŮ:

NOSNÉ PODPOROVÉ KONSTRUKCE (NOSNÉ STĚNY, PŘEKLADY, PRŮVLAKY) JE NUTNÉ PROVĚŘIT S OHLEDEM NA ZATÍŽENÍ STROPNÍ KONSTRUKCE A DALŠÍM NAVAZUJÍCÍM KONSTRUKCEM, A TO JAK V KONEČNÉM TAK MONTÁŽNÍM STAVU.

NOSNÉ STĚNY JE NUTNÉ OPAKOVAT POD GROVNÍ STROPY ŽEL.BET. VĚNCEM, PŘÍPADNĚ ROZNAŠEČI BETONOVOU MAZANINU S ULOŽENOU VÝZTUŽÍ, TL min. 50mm) – ZAMÍSTI NA MNOŽSTVÍ PODPOR A STATICKÉM ŘEŠENÍ TĚHOUTI CELÉHO OBJEKTU. V PŘÍPADĚ POUŽITÍ VĚNCŮVĚK (BEDNÍČEK U-PROFILŮ) JE NUTNÉ ZAJISTIT ULOŽENÍ STROPNÍCH DÍLCŮ MIN. 100mm ZA VĚNCOVKY (VĚNCOVKY NELZE UVAŽOVAT JAKO NOSNÉ).

DÍLCE STROPŮ MUSÍ BÝT ULOŽENY NA PODPORUJÍCÍ KONSTRUKCI V CÉLÉ ŠÍŘCE DÍLCE BEZ VIDEJNÉ MEZERY MEZI DÍLCEM A PODPORUJÍCÍ KONSTRUKCÍ. POKUD JE VARIANTA ULOŽENÍ PŘEDPESÁNA TECHNICKOU DOKUMENTACÍ, JE NUTNÉ PŘEDPESANOU VARIANTU DODRŽET.

PANELE SE STANDARDNĚ UKLADAJÍ:
VARIANTA 1/ NA PRŮŽOVÉ PÁSY
VARIANTA 2/ DO MALTOVÉHO LOŽE (MČS) TL 10–15mm

POKUD NENÍ ZAJISTĚNO ULOŽENÍ V CÉLÉ ŠÍŘCE DÍLCE BEZ VIDEJNÉ MEZERY MEZI DÍLCEM A PODPORUJÍCÍ KONSTRUKCÍ (NEROVNÝ PODKLAD, VYROVNÁVÁNÍ VÝŠEK NA DESTIČKY), JE NUTNÉ ZAJISTIT ULOŽENÍ DÍLCE PO CÉLÉ ŠÍŘCE, NEJDELE DO MALTOVÉHO LOŽE (MČS).

STROPNÍ DÍLCE ULOŽENÉ PŘES CELOU ŠÍRKU NOSNÉ PODPORY (NAPŘ. KONZOLOVÉ PANELE) MUSÍ BÝT VŽDY ULOŽENY DO MALTOVÉHO LOŽE.

PO MONTÁŽI STROPNÍCH DÍLCŮ SE PROVĚŘE ZÁLIKA SPÁRY MEZI STROPNÍMI PANELE A ŽEL.BET. VĚNCI V GROVNÍ STROPNÍCH PANELE (TZY. OBROUČOVÝ VĚNCE), KTERÝ ZTŮŽÍ STROPNÍ PANELE V ROVNĚ STROPŮ.

POZNÁMKY:

DÍLCE S PODÉLNÝM ŘEZEM (ŠÍŘKA < 1200MM) ORIENTOVAT ŘEZANOU HRANOU VŽDY DO NAZNAČENÉ DOBETONÁVKY NEBO KE ZDÍ.

DOBETONÁVKY JSOU NAZNAČENY ŠRAFOVÁNÍM, ŠÍŘE DOBETONÁVEK JE POUZE ORIENTAČNÍ, SKUTEČNÉ ŠÍŘKY VYHAZELI ZE SKUTEČNÝCH ROZMĚRŮ A TOLERANCÍ NOSNÝCH PODPOR A VÝROBNÍCH TOLERANCÍ STROPNÍCH DÍLCŮ.

V MÍSTĚ PODÉLNÉ SPÁRY MEZI PANELEMI STANDARDNÍ ŠÍŘKY (1200mm) A PANELEMI PODÉLNÉ ŘEZANÝM (ŠÍŘKA < 1200MM) MUŽE VÝŠKEM VÝROBNÍCH TOLERANCÍ VZNIKNOUŤ TECHNOLOGICKÁ DOBETONÁVKA VÝŽADUJÍCÍ PŘED ZÁLIKOU PROVĚŘENÍ BEDNĚNÍ SPÁRY, VÝKRES NĚKDE ZÁLIKOVOU VÝZTUŽÍ, VÝZTUŽÍ VĚNCŮ POD A V GROVNÍ STROPŮ, VÝZTUŽÍ DOBETONÁVEK ANI STAIKOVĚ OVĚŘENÍ PODPORUJÍCÍCH KONSTRUKCÍ.

BETON ZÁLIKY SPÁRY C16/20–XC1–Dmax8 (ČSN EN 206–1) – KONTROLU PROVÁDĚNÍ ZAPISAT DO STAVEBNÍHO DENÍKU

V PŘÍPADĚ, ŽE STROPNÍ PANELE MÁ ODVOZOVACÍ OTVORY NEPRŮCHODNÉ, JE ZÁKAZNÍK POVINEN SI TYTO OTVORY ZPRŮCHODNIT, PRO KAŽDOU DUTINU PANELE SE JEDNÁ O DVOJICI OTVORŮ ø12mm VE SPONNÍ PŘÍRUBĚ NA OBOU KONCÍCH DUTINY.

DODATEČNÝ PROSTUP V RAMCI DUTIN PANELE LZE PROVÁDĚT BEZ KONSULTACE S DODAVATELEM PANELE ZA TĚCHTO PODMÍNEK:

- MAX. ŠÍŘKA PROSTUPU A JEHO ORIENTACE NA OSU DUTINY DLE SCHEMATU VÝŠE
- NESMÍ NARŮST ZEBRO PANELE I
- MAX. DELKA PROSTUPU V DUTINĚ JE 600mm
- MIN. VZDÁLENOST 1m OD OSTATNÍCH PROSTUPŮ VE VŠECH SMĚRECH
- PANELE NESMÍ BÝT JIŽ OSABENÝ JINÝM PROSTUPEM
- PROSTUP ZHOTOVUJAT POUZE JABOVÝM VÝVŘETEM, PŘÍPADNĚ ŘEZNÝM KOTOUČEM.
- SEKANÍ NEBO BOJÍRÁNÍ JE ZAKÁZANO!

KAŽDÝ PROSTUP, KTERÝ NESPLŇUJE VÝŠE UVEDENÉ PODMÍNKY, JE NUTNO VŽDY KONSULTOVAT S DODAVATELEM PANELE.

KOTVENÍ DO SPONNÍHO LÍCE JE MOŽNÉ POUŽE V OBLESTECH VRTACÍCH ZVN (VZ. OBRÁZEK), PRO KOTVENÍ DO DUTINY JE MOŽNÉ POUŽÍT KOTVY UCHYCENÉ PRO KOTVENÍ DO DUTINOVÝCH PANELE (NAPŘ. FISCHER, HIT.TI. apod.), PŘI REALIZACI NUTNO DODRŽET TECHNICKÉ ZÁSADY (PODMÍNKY) DANÉHO VÝROBCE.

UMÍSTĚNÍ OSAMELÝCH BRĚMEN O HMOTNOSTI VĚTŠÍ NEŽ 500 kg MUSÍ ODPOVÍDAT STATIK GÖDBECK PRERABETON s.r.o.

PRO ZASTROPĚNÍ PAVILONU POUŽÍTÝ DÍLCE TL 250mm OZN. SPH 25410 PRO VELKÉ ROZPĚTÍ A DÍLCE TL 250mm OZN. SPH 25042 PRO MALÁ ROZPĚTÍ PRO SPOJOVACÍ CHODBU JSOU NAMŘEŽENY DÍLCE TL 150mm OZN. SPG 15006 POŽÁRNÍ ODOLNOST STROPNÍCH DÍLCŮ: REA45 NAMŘEŽENO PRO TŘÍDU PROSTŘEDÍ XC1–XC3.



RAVAL projekt v.o.s.

EMAIL: raval@raval.cz, TEL: 37748444, 37748514
KOLLAŘOVA 24, 301 00 PÍSEK
IČ: 46194852

ODPOVĚDNÝ PROJEKTANT:		VÝPRACOVAVEL:	
Ing. Jan Valík		Václav Lang	
OBEC: TŘEMOŠŮVA		KRAJ: PLZEŇSKÝ	
INVESTOR: MĚSTO TŘEMOŠŮVA, SMĚR 992, 330 01 Třemošná			
ARCHITEKT:			
STAVBA:		FORMÁT:	
NOVOSTAVBA PAVILONU		DÁTUM:	
MŠ TŘEMOŠŮVA		STUPEŇ:	
Mládežnická 869, Třemošná		DUR. DSP. DPS:	
D.1.1 STAVEBNÍ ČÁST		C. ZÁKAZNÍ:	
		MĚRITKO:	
		ČÁST:	
OBSAH:		PŘÍLOHY:	
VÝKRES STROPŮ NAD 2.NP		10	